



*Painel Setorial
sobre
Glicosímetros*

INMETRO – 09/12/2010

Carlos Eduardo Gouvêa





CBDL

Mercado Diagnóstico

Obesidade e Diabetes

Glicosímetro

Propostas

CBDL



- 41 associados, empresas nacionais e multinacionais, fabricantes e distribuidores
- CBDL representa cerca de 70% do mercado brasileiro de Diagnóstico Laboratorial
- Áreas de atuação:
 - Bioquímica, Uroanálise, Imunohemato, Biologia Molecular, Alergia, Hemostasia, Proteínas Plasmáticas, Hormônios / Marcadores Tumorais, Microbiologia, Marcadores Cardíacos, Hematologia, Gasometria / Eletrólitos, Imunologia / Virologia, Citologia, Drogas

CBDL



- **Posicionamento:**
 - Conscientes dos aspectos de segurança e eficácia de seus produtos e do seu papel de geradoras de empregos e renda para a economia
 - Promotoras do **acesso** dos pacientes às novas tecnologias em saúde
 - Motivadoras na Implantação de Sistemas de **Qualidade**
 - Promotoras de Ações/ Programas
 - Procedimentos Operacionais
 - Código de Conduta Operacional
 - Código de Ética
 - Livre Concorrência
 - Contra reservas de mercado ou práticas desleais



CBDL

Mercado Diagnóstico

Obesidade e Diabetes

Glicosímetro

Propostas

CBDL



Fotografia do setor de Materiais e Equipamentos para Medicina e Diagnóstico

PERÍODO: janeiro a julho de 2010

- **Produção e Vendas**

- Crescimento de 12%, no ramo industrial do setor em relação ao primeiro semestre de 2009;
- Crescimento de 17% nos ramos comercial e de serviços do mesmo setor, em relação ao primeiro semestre de 2009

- **Emprego**

- Geração de 5.014 novos postos de trabalho, de acordo com os dados publicados pelo Ministério do Trabalho;
- Em julho de 2010, o nível de emprego na soma das atividades do setor cresceu 7,5% (geração de 457 novos postos de trabalho)



CBDL

Mercado Diagnóstico

Obesidade e Diabetes

Glicosímetro

Propostas



O que tem nos acontecido?

- Urbanização
- Longevidade
- Mudanças de hábitos
- Falta de tempo
- Vida corrida
- Stress
- Desagregação do núcleo familiar

E qual o impacto disto em nossas vidas???



“Obesity is the health problem of the century.”

Dr. Jeffrey Koplan,
Former Director, US
Centers for Disease
Control and Prevention,
(2002)

Obesidade Overview

Atualmente aproximadamente 1.2 bilhões de pessoas estão acima do peso no MUNDO

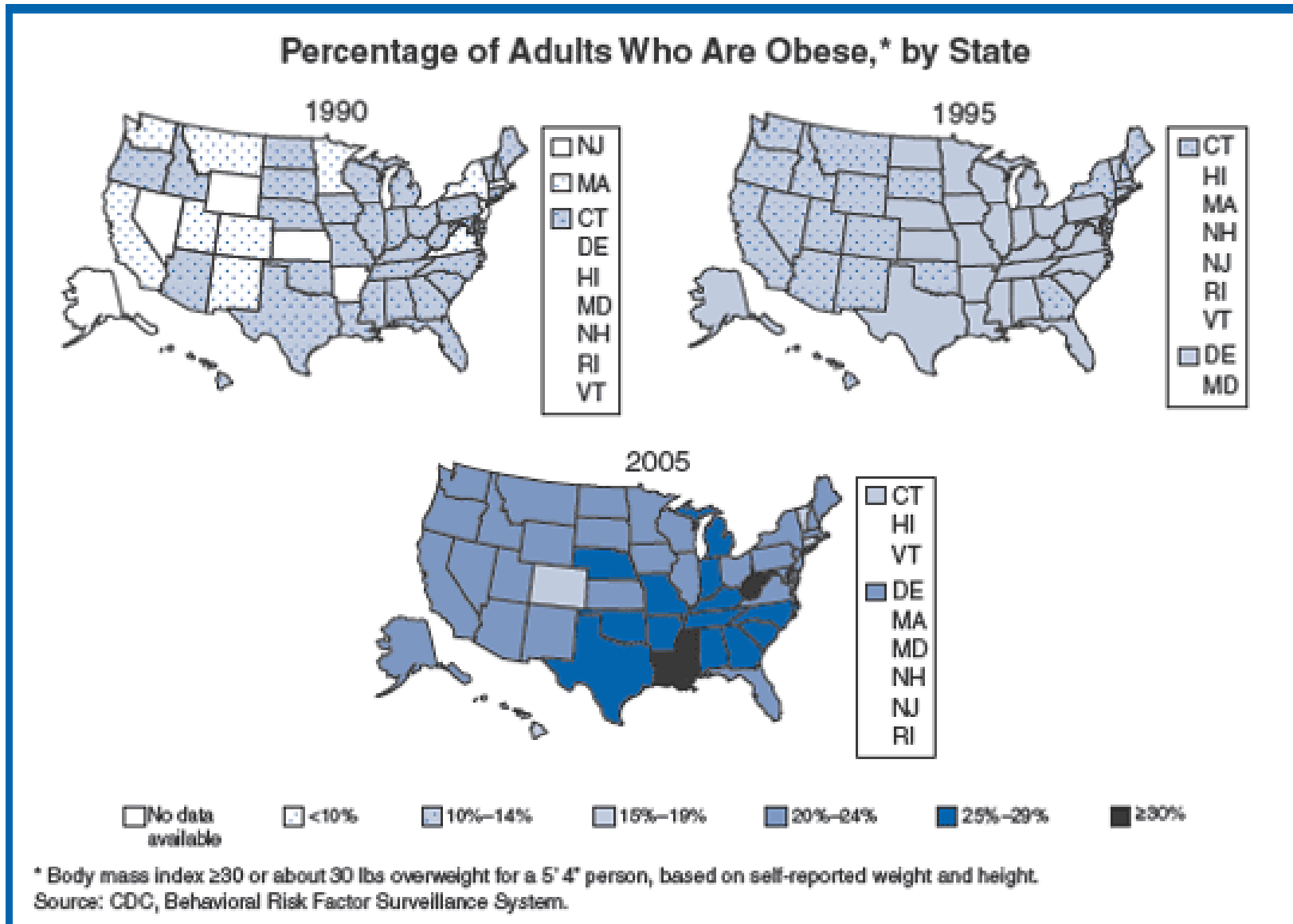
Mais de 300 milhões de pessoas no MUNDO são obesas (http://www.who.int/hpr/NPH/docs/g_s_obesity.pdf)

A obesidade já é responsável por até 7% dos custos de saúde pública em alguns países desenvolvidos!

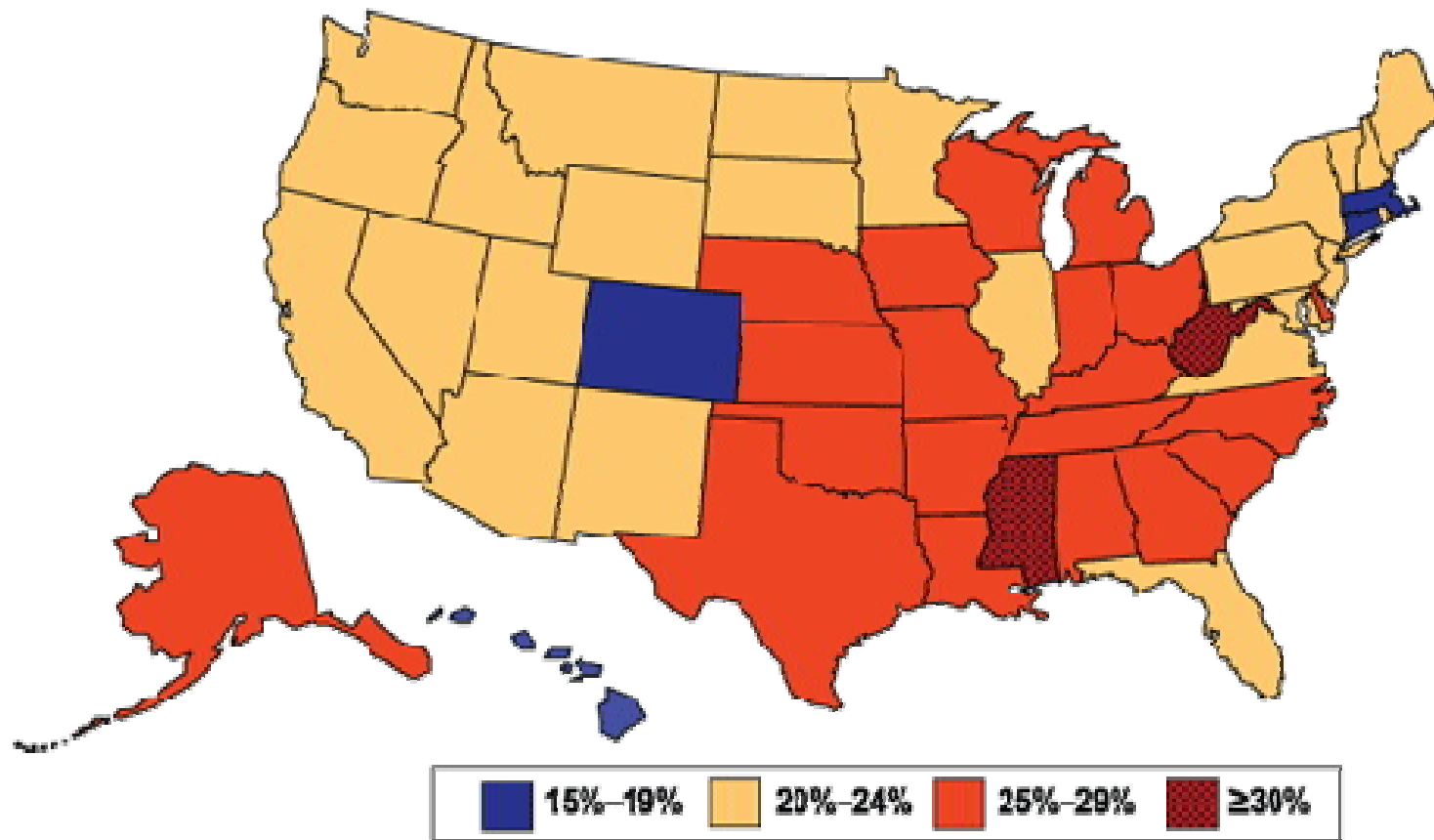
22 milhões de crianças abaixo de 5 anos de idade estão acima do peso no MUNDO



Crescimento da Obesidade em Adultos nos EUA



Obesidade em 2006 – Adultos / EUA (BMI ≥ 30)



Obesidade - EUA



Doenças provocadas pela obesidade = 10% dos gastos médicos nos EUA (US\$ 147 bilhões)

Obeso gasta 40% mais que pessoas com peso normal (US\$ 1.400/ano)

26% dos americanos são obesos

Taxa de obesidade = 37% de crescimento ao ano (98-06)



Consumo de **PESO**

“Um estudo exclusivo do consumo brasileiro por níveis de peso”

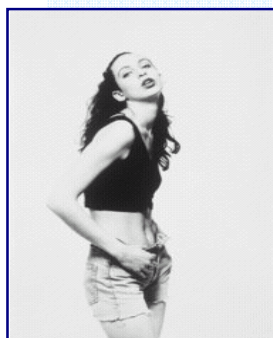
Latin **PANEL**

Perfil da População – Faixa de Peso



120,5 milhões
de indivíduos acima de 7 anos

9%



**Abaixo
do Peso**

IMC (Até 19)

50%



**Peso
Ideal**

(20 a 25)

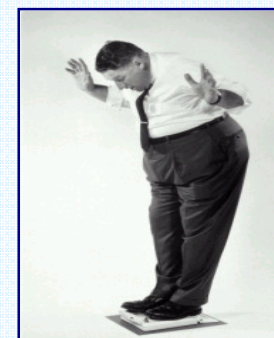
27%



SobrePeso

(26 a 30)

14%



Obeso

(31 ou acima)

Homens



9%



53%



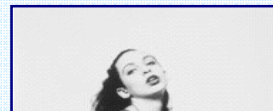
26%



12%



Mulheres



10%



48%



27%



15%



Abaixo do
Peso
Até 19)

Peso
Ideal
(20 a 25)

Sobrepeso
(26 a 30)

Obeso
(31 ou
acima)

IMC

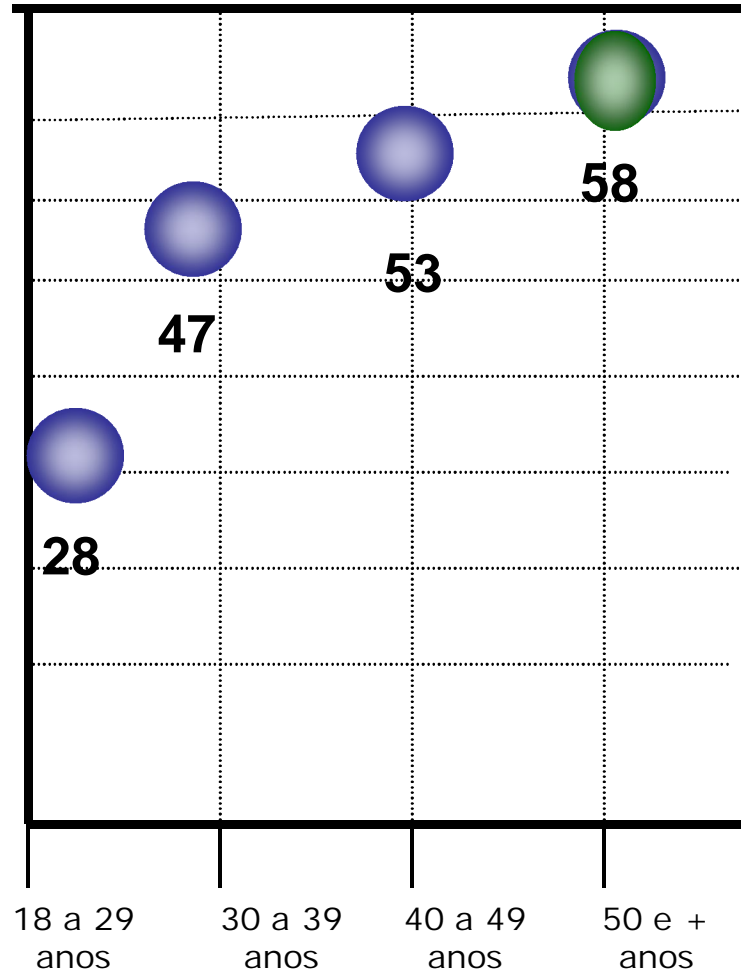
Mulheres
Tem mais
problemas com
peso

Perfil da População - Peso

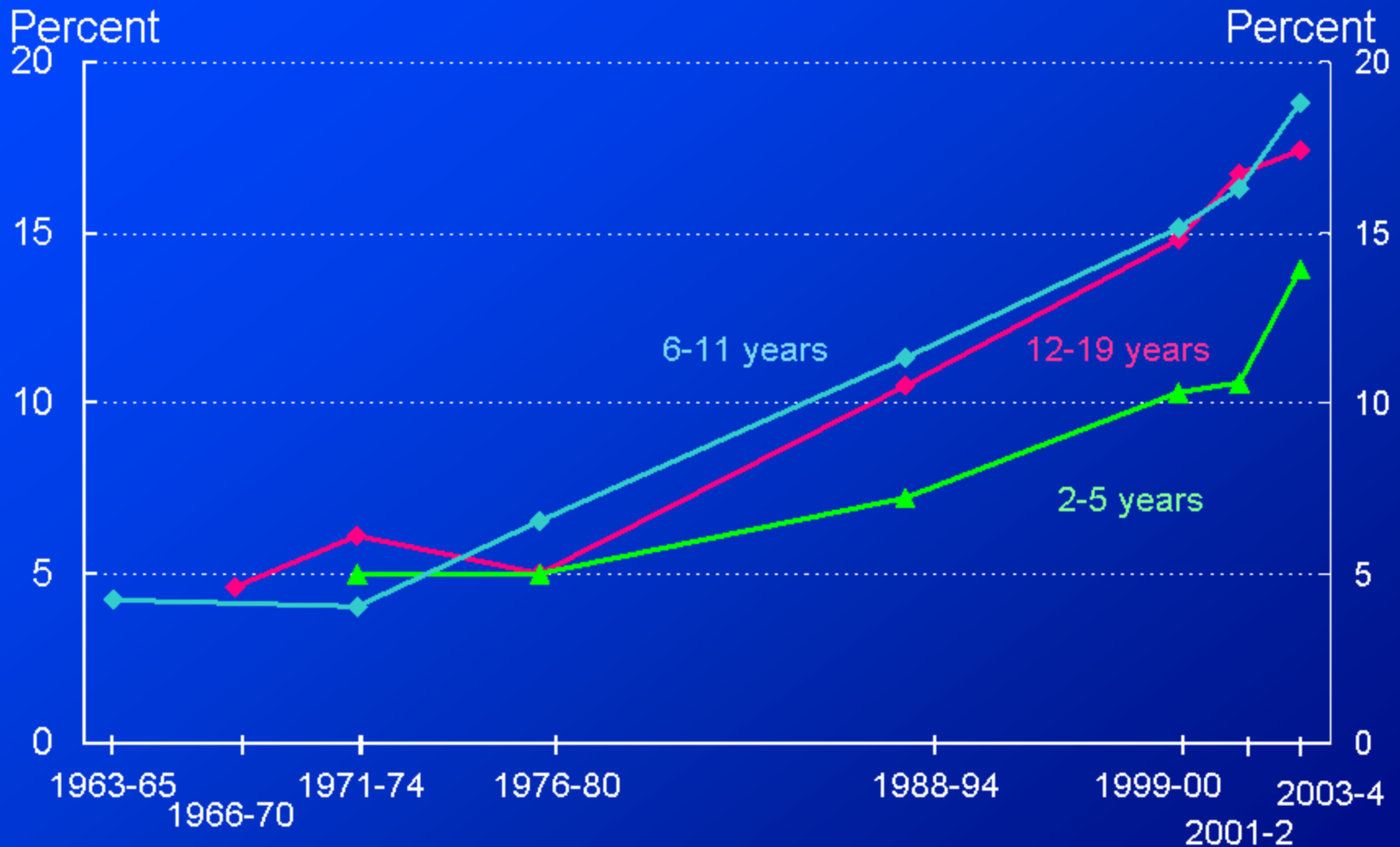
por Faixa Etária



Obesos + Sobrepeso

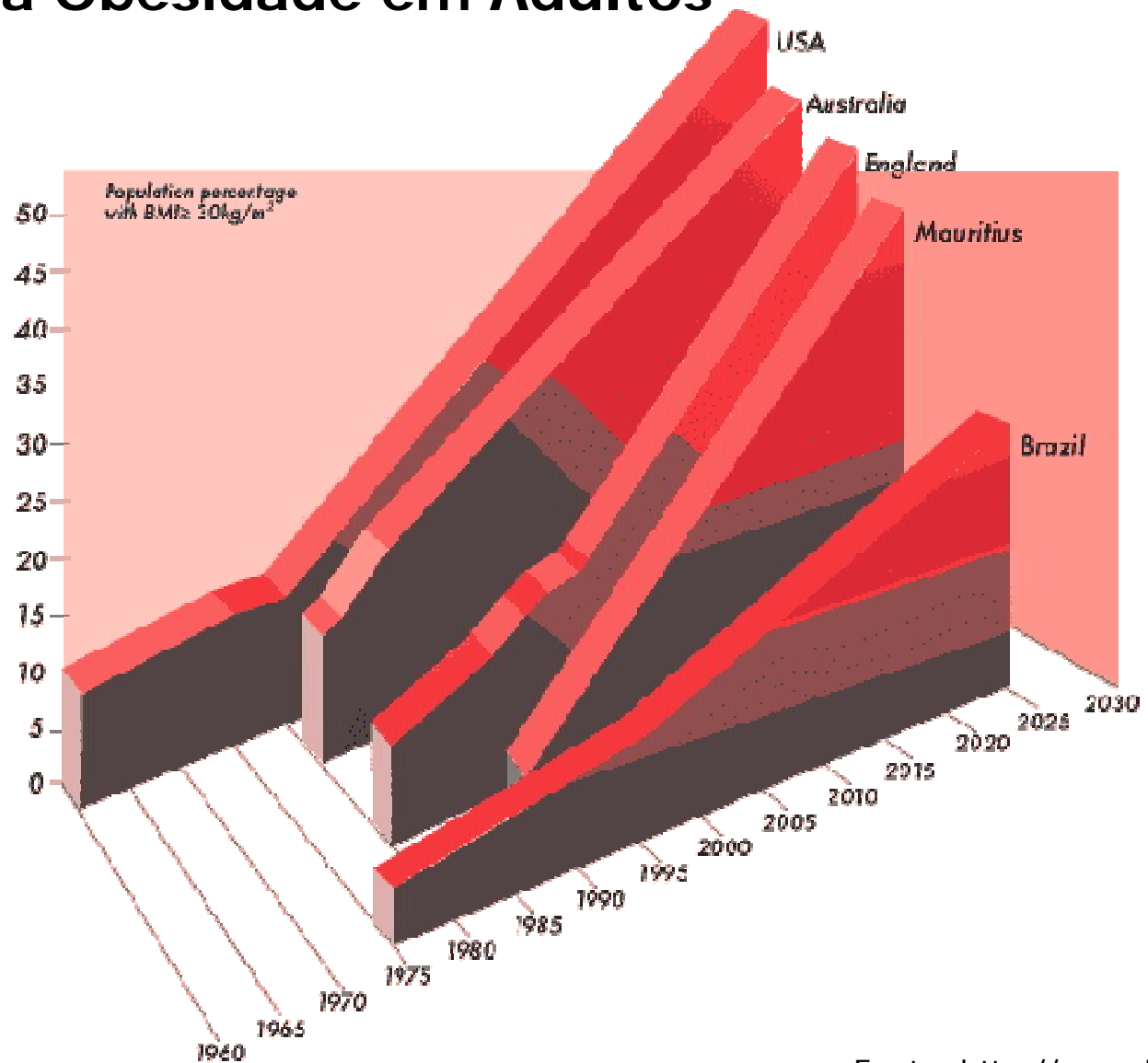


Trends in Child and Adolescent Overweight



Note: Overweight is defined as BMI \geq gender- and weight-specific 95th percentile from the 2000 CDC Growth Charts.
Source: National Health Examination Surveys II (ages 6-11) and III (ages 12-17), National Health and Nutrition Examination Surveys I, II, III and 1999-2004, NCHS, CDC.

Projeção da Obesidade em Adultos até 2025

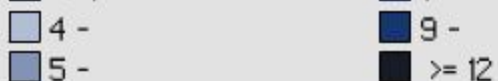




Diabetes = o grande desafio do Séc XXI

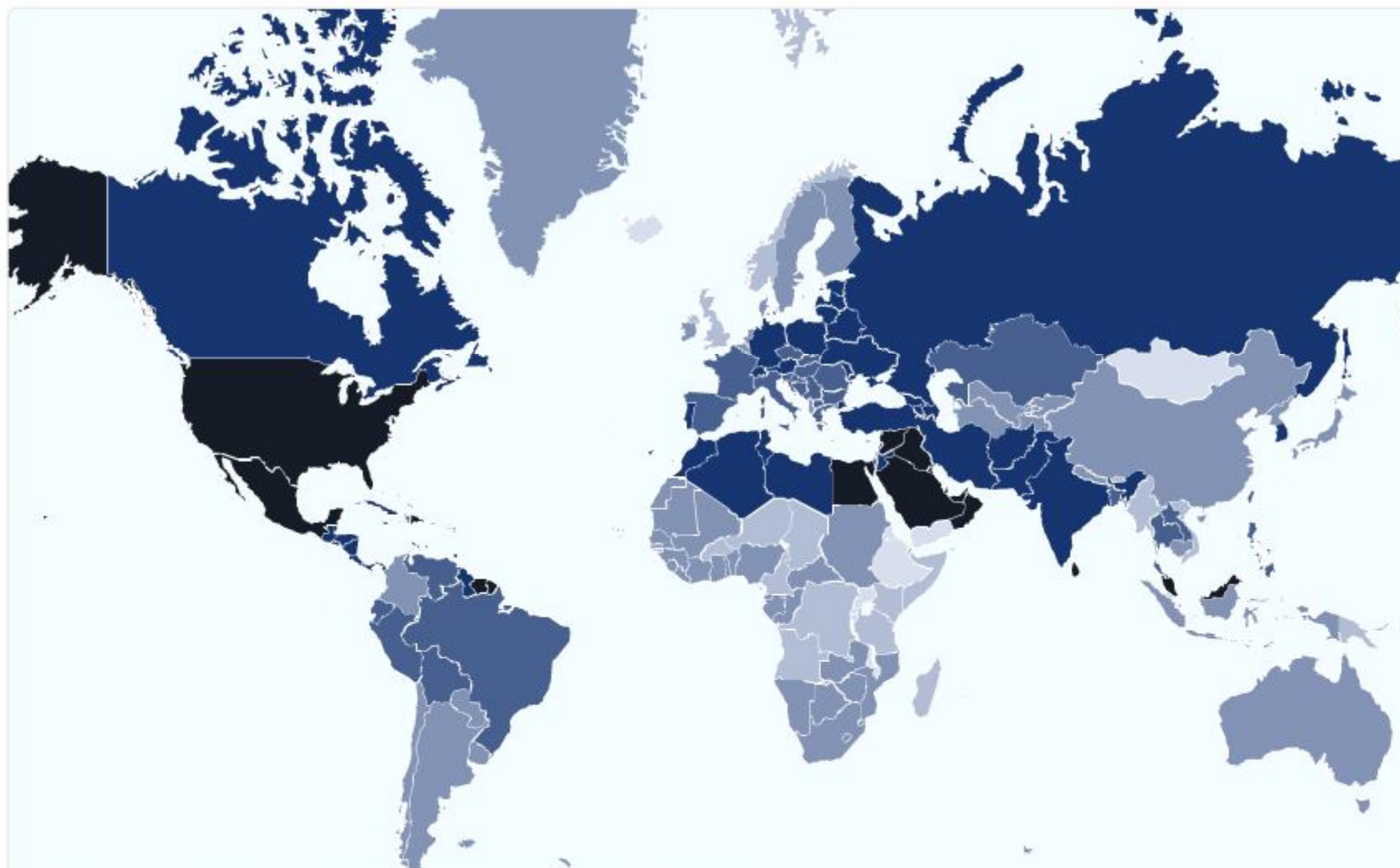
- ▶ Cerca de **285 milhões** de pessoas têm diabetes agora, em 2010!
- ▶ Uma das doenças mais comuns, mundialmente, a Diabetes é a **4a maior causa de morte** nos países desenvolvidos, sendo **epidêmica** em diversos país recém industrializados e em desenvolvimento.
- ▶ Complicações da diabetes, tais como doenças vascular-periféricas ou coronarianas, neuropatia diabética, amputações, falência renal, derrame e cegueira são resultantes de uma **expectativa de vida reduzida**, crescente dificuldade e enormes **custos de saúde** para praticamente toda a sociedade...
- ▶ A Diabetes é certamente um dos mais **desafiadores** problemas de saúde do **século 21!**
- ▶ Vide Atlas da Diabetes através dos tempos: <http://www.eatlas.idf.org/>

back to home
back to previous page



Percent with diabetes (20-79 years), 2030

Select country



Source: IDF Diabetes Atlas 4th ed. © International Diabetes Federation, 2009



CBDL

Mercado Diagnóstico

Obesidade e Diabetes

Glicosímetro

Propostas

Glicosímetros



Take the tour

Share & Print



The OneTouch® UltraMini®

A simple way to check your blood sugar on the go.

Equilíbrio entre tecnologia e simplicidade, oferecendo mais praticidade e precisão para o monitoramento do diabetes.



BIOCHECK
SISTEMA DE MONITORAMENTO DA GLICOSE SANGUÍNEA

- Realiza testes em amostras de sangue total capilar, venoso, arterial e neonatal
- TIRAS REAGENTES ACONDICIONADAS EM TUBO OU EMBALADAS INDIVIDUALMENTE EM BOLSA DE ALUMÍNIO COM DESSECANTE
- Tecnologia Biosensor
- Registro automático do código
- Soluções Controle em 3 níveis
- Avisos de advertência: "?" e "Ketone"
- Volume de amostra: 0,7 ou 1,8 microlitros
- Tempo de reação: 7 ou 10 segundos
- Memória para 450 resultados com data e hora
- Verificação da temperatura ambiente
- Temperatura de manuseio: entre 4 e 40°C
- Aviso sonoro de volume suficiente de amostra
- Faixa de leitura: entre 10 a 600 mg/dL
- Transferência de dados para o PC
- Software Biocheck Diabetes Management System em português

bioeasy
www.bioeasy.com.br



Botão de rolagem.

Extremidade do eletrodo cinza que auxilia o posicionamento da inserção das tiras de teste.

Visor de 2" para fácil visualização.

Botão liga/desliga, memória e definição.

Porta de entrada para a inserção da tira de teste, de cor laranja, para auxiliar a localização.

Extremidade de aplicação da amostra de sangue com ponta arredondada, para um contato mais suave com a pele.

Glicosímetros



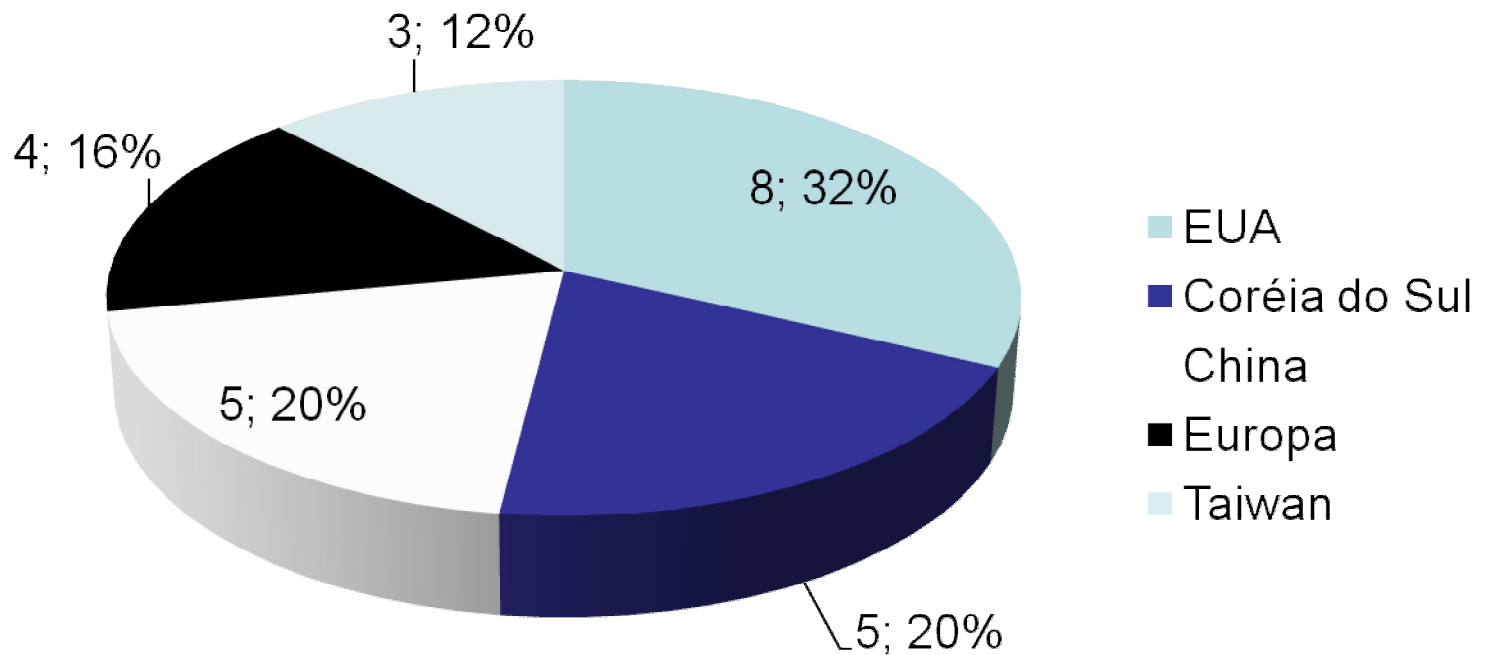
- Sistemas de monitoramento de glicemia compostos por:
 - Monitor de Glicemia
 - Tiras de Teste
 - Solução de Controle
- Método rápido e fácil para monitorar-se a glicemia
- International Diabetes Federation (2007) focou o papel e a importância da hiperglicemia pós prandial (*)
 - *“A automonitorização da glicemia deveria ser a escolha, por ser, atualmente, o método mais prático e rápido de monitorar a glicemia pós prandial”*
- Setor regulamentado pela ANVISA
 - Gerência de Tecnologia e Produtos para Saúde
- TLR – Teste Laboratorial Remoto ou POCT – Point of Care Testing

* Diretriz para controle de glicose após as refeições”

Glicosímetros



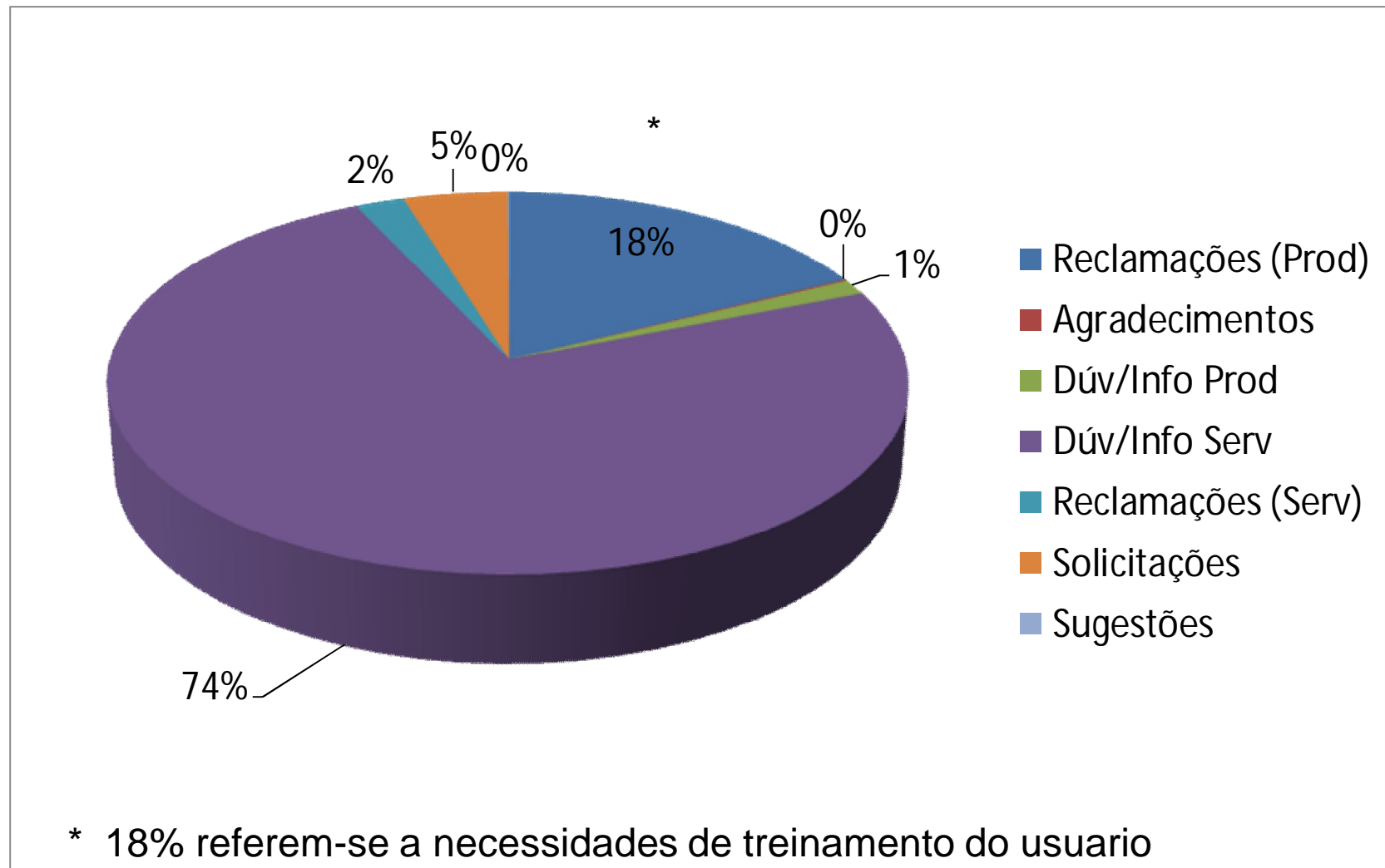
- 27 Registros (ou Famílias)
- 17 Empresas



Principais Questões



- **Levantamento com SACs**
 - Universo: 229200 contatos

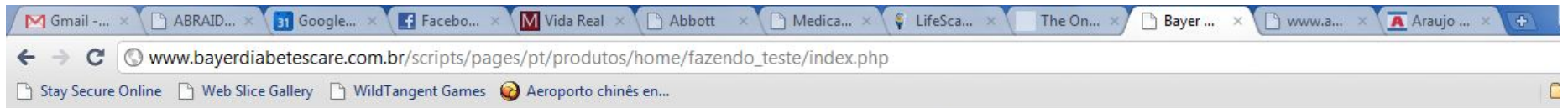


Principais Questões



- **Dificuldades relacionadas:**
 - com o funcionamento do medidor
 - *com a obtenção da amostra de sangue*
 - *com a interpretação dos resultados do medidor*
 - *com o manejo das tiras*
 - *no manuseio do lancetador*

Ações



Diabetes Care



Trabalhe conosco | Mapa do Site

- Home
- Quem Somos
- Produtos
- Já Codificado
- Diabetes
- Pais e Responsáveis
- Fale Conosco

- Onde Encontrar
- > Contour Ts
 - Contour Ts
 - Estudo
 - Produto
 - Já codificado
- > Fazendo Teste
 - Princípios do Procedimento
 - Fale Conosco
 - Garantia Contour Ts
 - Breeze@2
 - Breeze 2 em 3D
 - Garantia Breeze2

Fazendo Teste



Segure a tira de teste com a extremidade cinza voltada para cima. Insira a extremidade cinza na porta de entrada, de cor laranja, do monitor. **Nenhum código será solicitado.**



Depois disso, o monitor mostrará a contagem regressiva de 8 segundos até que o teste seja concluído e seu resultado exibido. O teste será armazenado automaticamente na memória do monitor com data e hora.

Tamanho da fonte

clique para ajustar

Ferramentas

Imprimir



Pressione a mão e o dedo no local da punção para formar uma gota de sangue. **Não comprima ao redor do local da punção**, nem "pressionar" seu dedo excessivamente.



Para desligar o monitor, apenas remova a tira de teste. Descarte a lanceta usada de acordo com as instruções do lancetador MICROLET®.

LOCAIS ALTERNATIVOS DE TESTE

- BHC no mundo
- seleccione -
- Portais HealthCare
 - Saúde Animal
 - Bayer Schering Pharma
 - Consumer Care
 - Diabetes Care
- Bayer Links
 - Bayer Global
 - Bayer Healthcare Global
 - Investor Relations
- Condições de Uso
- Política de Privacidade
- Imprint
- Copyright ©



Ações



- Fascículos de Educação em Diabetes
 - Para Médicos
 - Para Profissionais de Saúde
- Treinamento para
 - Hospitais
 - Órgãos Públicos
 - Redes de Farmácias
 - Consumidores / Associações de Pacientes
- Relatório de Avaliação de Produto

Ações





CBDL

Mercado Diagnóstico

Obesidade e Diabetes

Glicosímetro

Propostas

Propostas





Obrigado!

Carlos Eduardo Gouvêa
Secretário Executivo - CDBL

cbdl@uol.com.br

www.cbdl.com.br